



NUESTRO BARRIO

Lugares emblemáticos



Cuatro Torres

A tan sólo 15 minutos caminando desde el Aparthotel encontramos las torres inclinadas de Plaza de Castilla (llamadas Torres Kio o Puerta Europa), que se han ido convirtiendo, junto a las “Cuatro Torres Business Area”, de reciente creación, en el nuevo Skyline de Madrid; No en vano, la torre Caja Madrid, obra del arquitecto Norman Foster, es la torre más alta del país con 250 metros de altura. Disfrute de sus vistas y las del comienzo del Paseo de la Castellana y, si lo desea, dese un homenaje en los restaurantes de más renombre de la ciudad que se encuentran en esta zona, como el Txistu o el Asador Donostiarra.

También en esta misma Plaza de Castilla podemos disfrutar del apacible parque del Canal de Isabel II y su espacio de exposiciones, donde puntualmente encontraremos las exposiciones itinerantes más famosas del momento (“Guerreros de Xi’an”, “Pompeya, catástrofe bajo el Vesubio”, “Star Wars, the Exhibition”, etc.)

Para más información, visite: www.artecanal.es



Santiago Bernabéu

53 personas de la zona recomiendan

El mítico Real Madrid Club de Fútbol presenta en sus instalaciones las 10 Copas de Europa así como el resto de sus trofeos para el disfrute de grandes y pequeños.

Acérquese a contemplar la magnitud del estadio, los vestuarios y la sala de trofeos en alguno de sus tours o, mejor aún, vaya a disfrutar de la emoción de un partido en directo, ¡está a tan sólo 15 minutos caminando desde nuestras instalaciones, así que en cuanto acabe el partido podrá descansar en su apartamento de tanta adrenalina!

Puede comprar sus entradas, aquí:

<https://www.realmadrid.com/es/tickets>

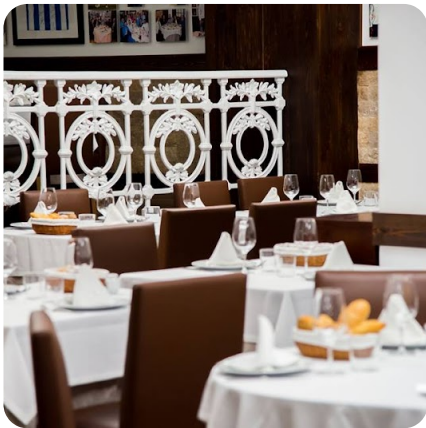
Gastronomía



Restaurante Andoriña

92 Calle de Lérida

Recomendado. Menú



Asador Donostiarra

79 Calle de la Infanta Mercedes

12 personas de la zona recomiendan

Restaurante de comida vasca muy recomendable.
Precio medio alto. Gran calidad. Es necesario reservar



Los Arroces de Segis

109 Calle de la Infanta Mercedes

7 personas de la zona recomiendan

Restaurante especializado en arroces. Es necesario reservar. Muy cerca de g3galeon

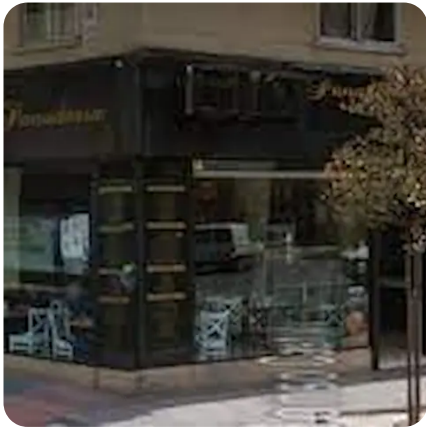


Taberna la Daniela

2 Calle de Gutiérrez Solana

Disfruta del típico cocido madrileño en una de las tabernas con mas tradición de Madrid, La Daniela. Sólo a 20 minutos andando de tu apartamento. Es necesario reservar.

DESAYUNO



Granier

242 Calle de Bravo Murillo

DESAYUNOS CON PASTELERÍA VARIADA Y UN BUEN ZUMO DE NARANJA. SITUADO EN CALLE BRAVO MURILLO 242

A 2 MINUTOS ANDANDO DE NUESTROS APARTAMENTOS

SUPERMERCADOS CERCANOS



Mi Alcampo

245 Calle de Bravo Murillo

COMPRA DE ALIMENTOS



Supercor Bravo Murillo

24 Calle de Los Molinos

SUPERMERCADO COMPLETO



Mercado de Maravillas

s/n Plaza de la Condesa de Gavia

6 personas de la zona recomiendan

Disfruta de los mercados locales de nuestra ciudad. Podrás encontrar productos de gran calidad y buenos precios. Frutería, pescadería, carnicería, ultramarinos. Te invitamos a que conozcas nuestra tradición. Situado en la calle Bravo Murillo puedes ir dando un paseo desde tu apartamento y llevarte la compra del día. Enjoy!

SALUD



Centro Veterinario Kennel

5 Calle Francisco Medrano

Si te alojas con tu mascota y necesitas ayuda veterinaria, alimento para mascotas o peluquería esta es una buena opción. Lo tienes justo en frente del apartamento



Hospital La Paz - Madrid

261 Paseo de la Castellana

Hospital mas cercano

PARQUES.DEPORTE



Dehesa de la Villa

1 Carretera de la Dehesa de la Villa

8 personas de la zona recomiendan

A 1,5 Km de nuestro apartamentos puedes disfrutar del parque de la Dehesa de la Villa. El parque es muy grande, tiene senderos para caminar o hacer jogging, bancos y un gran área verde para descansar, hacer picnics. Es perfecto para ir a relajarse y alejarse del bullicio y el ajetreo de la ciudad. Un lugar privilegiado. Además tiene un mirador desde donde puede verse ciudad universitaria, Moncloa, y a lo lejos la Casa de Campo

EMERGENCIAS



Comisaría de Policía Nacional distrito Madrid-Tetuán

2 Pasaje Maestros Ladrilleros

Teléfono de la Policía Municipal :092

Teléfono de la Policía Nacional: 091

Emergencias sanitarias: 112

Bomberos: 080

Comisaría de Policía Nacional de Tetuán:

Dirección: Pje. Maestros Ladrilleros, 2, 28039 Madrid

Horario:

Abierto 24 horas

Teléfono: 913 22 11 12

Provincia: Comunidad de Madrid



SUMMA 112 UVI 1

180 Calle de Toledo

Si tienes una emergencia sanitaria llama al 112

Una ambulancia te recogerá y llevará al centro sanitario mas cercano.



Parque de Bomberos 1. Chamberí

118 Calle de Santa Engracia

Si hay peligro de incendio o fuego declarado llamar al:
080
